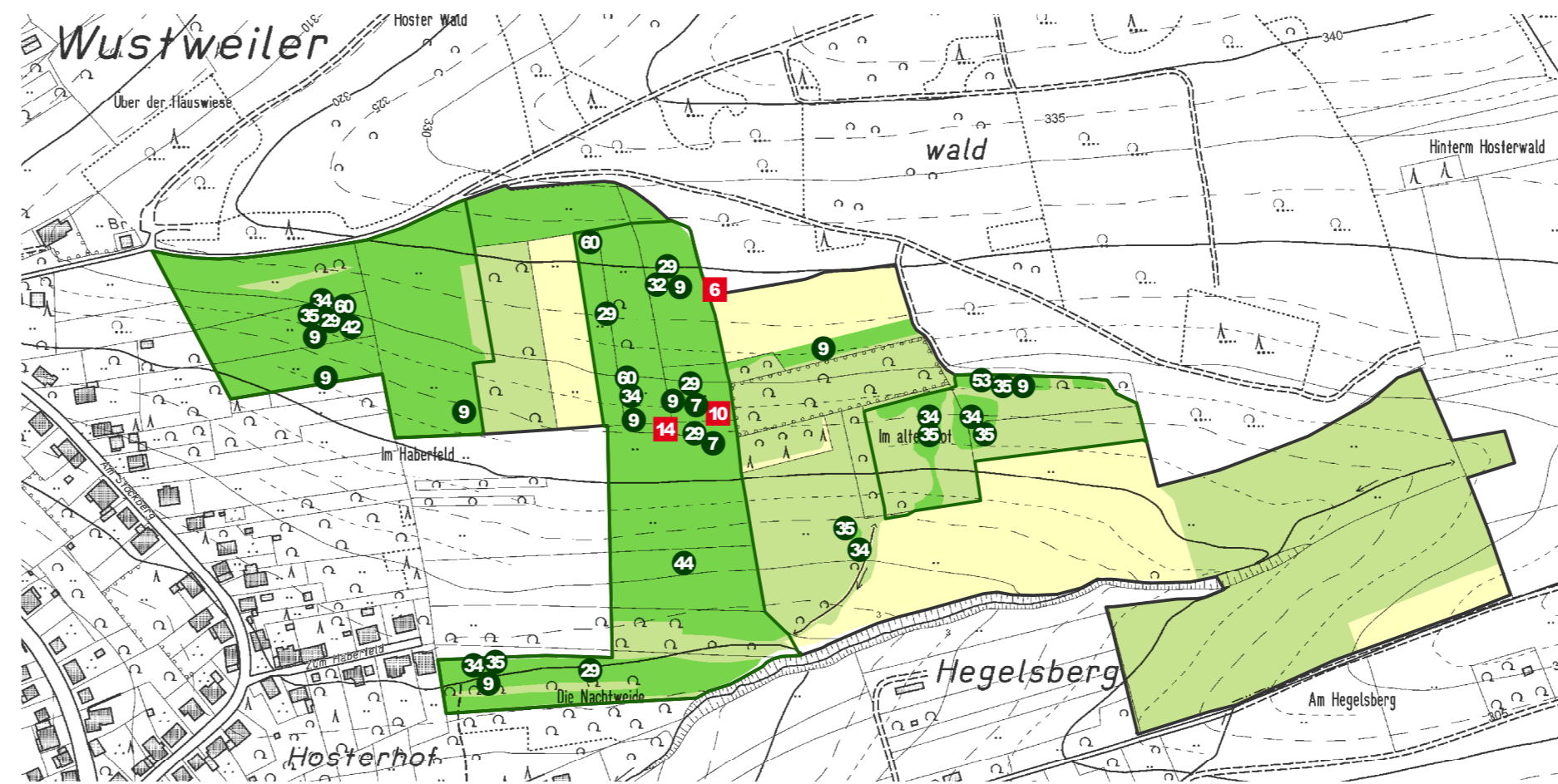


**Gesamtbewertung**

Das Landschaftslabor umfasst strukturreiche, offene bis halboffene Lebensraumkomplexe mit einem hohen Anteil artenreicher Grünlandgesellschaften mit teilweise großen Populationen gefährdeter Pflanzenarten. Davon profitieren die Tagfalter und Heuschrecken, die mit artenreichen Populationen und mehreren gefährdeten Arten im Extensivgrünland verbreitet sind. Durch die enge Verzahnung von Waldbeständen, Gehölzen und Offenland fällt trotz der Siedlungsnähe auch bei den Vögeln und die Fledermäusen das Auftreten anspruchsvoller Arten auf, hervorgehoben seien Bechsteinfledermaus, Großes Mausohr und Neuntöter. Der Fahrbach besitzt mit dem abundanten Vorkommen der Bachforelle und insbesondere der ansehnlichen Population des Edelkrebses noch spezifische Qualitäten in der Industrielandschaft.

Pflege- und Entwicklungsplan zum Naturschutzgroßvorhaben  
„Landschaft der Industriekultur Nord“ (LIK.Nord)



**Bewertung der naturschutzfachlichen Bedeutung**

- Biotope**
- Flächen mit sehr hoher Bedeutung
  - Flächen mit hoher Bedeutung
  - Flächen mit mittlerer Bedeutung
  - Flächen mit geringer Bedeutung
  - Flächen mit sehr geringer Bedeutung
- Flora**
- Flächen mit sehr hoher Bedeutung
  - Flächen mit hoher Bedeutung
- Libellen**
- Flächen mit sehr hoher Bedeutung
  - Flächen mit hoher Bedeutung
  - Flächen mit hoher Bedeutung
- Avifauna**
- Flächen mit hoher Bedeutung
- Tagfalter**
- Flächen mit sehr hoher Bedeutung
  - Flächen mit hoher Bedeutung
- Heuschrecken**
- Flächen mit hoher Bedeutung
- Fische und Krebstiere**
- Flächen mit sehr hoher Bedeutung

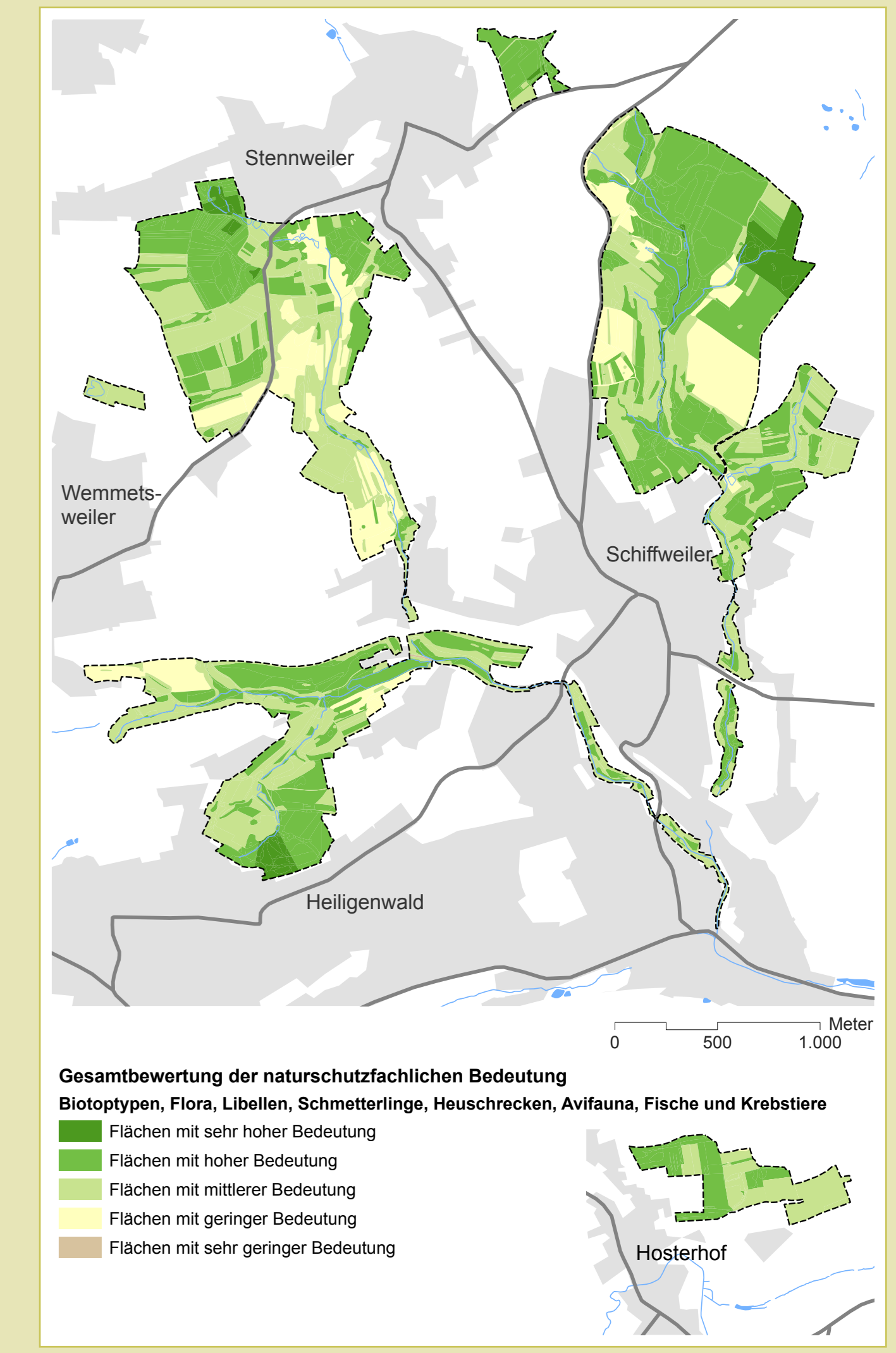
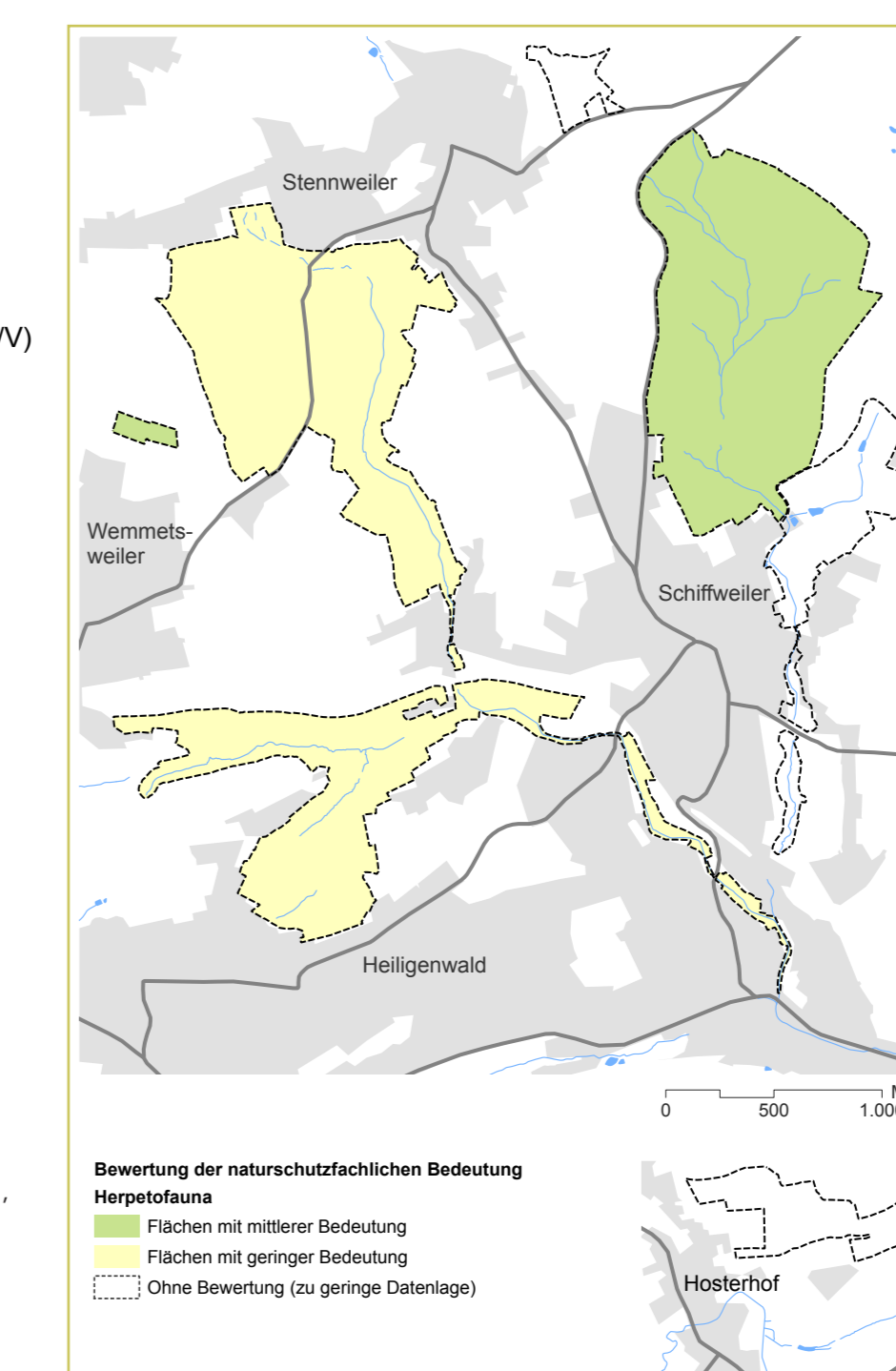
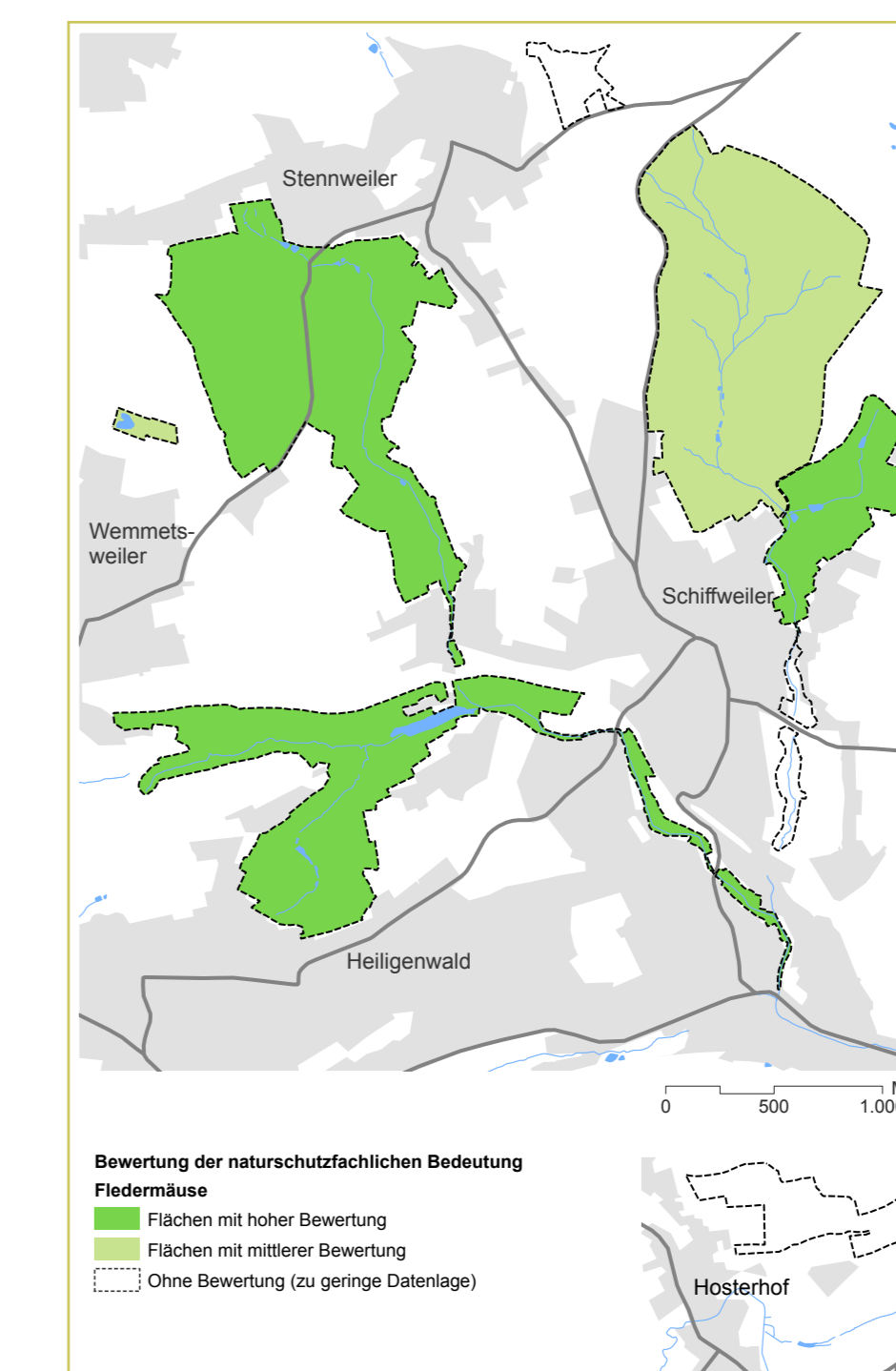
**Wertgebende Pflanzen (Wert nach FFH Anhang/RL S.RL D)**

- Zungen-Hahnenfuß (*Ranunculus lingua*) (I/3)
- Kleines Knabenkraut (*Orchis morio*) (I/2)
- Breitblättriges Knabenkraut (*Dactylorhiza majalis*) (I/2)
- Haarsträngblättriger Wasserfenchel (*Oenanthe peucedanifolia*) (I/3)
- Gewöhnliche Natterzunge (*Ophioglossum vulgatum*) (I/3)
- Gewöhnliches Zittrgras (*Briza media*) (I/3)
- Büschel-Glockenblume (*Campanula glomerata*) (I/3)
- Graue Segge (*Carex canescens*) (I/3)
- Frühlings-Segge (*Carex caryophylla*) (I/3)
- Wiesen-Segge (*Carex nigra*) (I/3)
- Hirse-Segge (*Carex panicea*) (I/3)
- Wiesen-Augentrost (*Euphrasia officinalis* ssp. *Rostkoviana*) (I/3)
- Zierliches Labkraut (*Galium pumilum*) (I/3)
- Bach-Nelkenwurz (*Geum rivale*) (I/3)
- Spielflächtiges Tannekraut (*Kickxia elatine*) (I/3)
- Zierliches Schilfgras (*Koeleria macrantha*) (I/3)
- Sand-Vergissmeinnicht (*Myosotis stricta*) (I/3)
- Gewöhnliches Kreuzblümchen (*Polygala vulgaris*) (I/3)
- Wiesen-Schlüsselblume (*Primula veris*) (I/3)
- Gewöhnlicher Hain-Hahnenfuß (*Ranunculus nemorosus*) (I/3)
- Gewöhnliches Hunds-Veilchen (*Viola canina* ssp. *Canina*) (I/3)
- Gelbes Habichtskraut (*Hieracium luctuosum*) (I/3)
- Grünliche Gelbsegge (*Carex demissa*) (I/3)
- Wirtens Labkraut (*Galium wirtgenii*) (I/3)
- Trauben-Trespe (*Bromus racemosus*) (I/3)
- Acker-Löwenmaul (*Misopates orontium*) (I/3)
- Acker-Ziest (*Stachys arvensis*) (I/3)

**Verantwortlichkeit**

- Libellen**
- Gemeine HeideLibelle (*Sympetrum vulgatum*) (I/3)
  - Kleine Königslibelle (*Anax parthenope*) (I/RG)
  - Zweifleck (*Ephedra bimaculata*) (I/2)
  - Zweigstreifige Qualljungfer (*Cordulegaster boltonii*) (I/3)
- Avifauna**
- Mittelspecht (*Dryocopus medius*) (I/1)
  - Wasserralle (*Rallus aquaticus*) (I/1)
  - Zwergtaucher (*Tachybaptus ruficollis*) (I/1)
  - Trauerschnäpper (*Ficedula hypoleuca*) (I/1)
  - Teichhuhn (*Gallinula chloropus*) (I/1)
  - Rohrhammer (*Emberiza schoeniclus*) (I/1)
  - Teichrohrsänger (*Acrocephalus scirpaceus*) (I/1)
  - Reihente (*Aythya fuligula*) (I/1)
  - Höhe Bedeutung für Zugvogel
- Fledermäuse**
- Bechsteinfledermaus (*Myotis bechsteinii*) (II/VI/2)
  - Großes Mausohr (*Myotis myotis*) (II/VI/1)
  - Nymphenfledermaus (*Myotis alcathoe*) (IV/1)
  - Langohr (*Plecotus auritus/austriacus*) (IV/2)
  - Großer Abendsegler (*Nyctalus noctula*) (IV/1)
  - Bartfledermaus (*Myotis mystacinus/brandtii*) (IV/VI)
  - Mückenfledermaus (*Pipistrellus pygmaeus*) (IV/D)
- Tagfalter**
- Großer Feuerfalter (*Lycana dispar*) (II/2)
  - Gewöhnlicher Puffenfalter (*Pyrgus malvae*) (I/3)
  - Dunkler Dickkopffalter (*Erynnis tages*) (I/3)
  - Großer Kohweißling (*Pieris brassicae*) (I/3)
  - Gewöhnlicher Schreckenfaller (*Melitaea cinxia*) (I/1)
  - Brombeer-Perlmutterfalter (*Brenthis daphne*) (I/1)
  - Mädesüß-Perlmutterfalter (*Brenthis ino*) (I/1)
  - Gewöhnliches Grünwidderchen (*Adscita stactica*) (I/1)
- Heuschrecken**
- Kurzflügelige Schwertschrecke (*Conocephalus dorsalis*) (I/2)
  - Feldgrille (*Gryllus campestris*) (I/3)
  - Heidegrashüpfer (*Stenobothrus lineatus*) (I/3)
  - Weihnähchen (*Oecanthus pellucens*) (I/1)
- Amphibien und Reptilien**
- Feuersalamander (*Salamandra atra*) (I/1)
- Fische**
- Bachforelle (*Salmo trutta fario*) (I/3)
- Krebstiere**
- Edelkrebs (*Astacus astacus*) (I/1)

Kartographie: agl  
Grundlagenkarte: DGK 5 (Geobasisdaten, © LUKV 2011, www.saarland.de/infocenter/vermessung/karten.html)  
Maßstab 1:5.000  
Stand: 11. September 2012



**Gesamtbewertung der naturschutzfachlichen Bedeutung**  
Biotypen, Flora, Libellen, Schmetterlinge, Heuschrecken, Avifauna, Fische und Krebstiere

- Flächen mit sehr hoher Bedeutung
- Flächen mit hoher Bedeutung
- Flächen mit mittlerer Bedeutung
- Flächen mit geringer Bedeutung
- Flächen mit sehr geringer Bedeutung

**Ökologische Sondergutachten**

**Flora und Biotopkartierung**  
Jörg Morio, St. Ingbert  
Peter Wendt, agl Saarbrücken

**Avifauna und Heuschrecken**  
ecorat – Umweltberatung & Freilandforschung, Günter Süßmich, Lothar

**Libellen**  
BfL Büro für Tier- und Landschaftsökologie, Dr. Bernd Tröckler, Hainborn

**Tagfalter**  
Rainer Ullrich, Eppelborn-Wiesbach

**Herpetofauna und Fledermäuse**  
OKO-LOG Freilandforschung, Heiko Müller-Stiel, Zweibrücken

**Fließgewässer**  
Christof Kirsinger, Püttlingen

**Fachliche Projektbegleitung**  
Bundesministerium für Umwelt, Naturschutz und Reaktorsicherheit  
Bundesamt für Naturschutz  
Ministerium für Umwelt und Verbraucherschutz des Saarlandes

**Auftraggeber**  
Zweckverband LIK.Nord – Landschaft der Industriekultur  
Geschäftsstelle des Zweckverbands LIK.Nord  
Großherzog-Friedrich-Straße 47 | 66111 Saarbrücken | www.agl-online.de  
Dietlef Reinhard | Tel. 06821-2902748 | d.reinhard@lik-nord.de

**Auftragnehmer**  
agl | Hartz • Saad • Wendt  
angewandte geographie, landschafts-, stadt- und raumplanung  
Großherzog-Friedrich-Straße 47 | 66111 Saarbrücken | www.agl-online.de  
Projektleitung: Andrea Hartz | andrea.hartz@agl-online.de  
Technische Projektleitung: Peter Wendt | peter.wendt@agl-online.de

